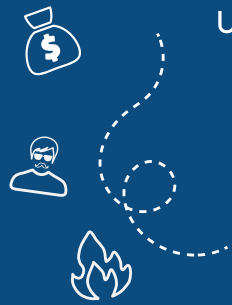


เบี้ยเริ่มต้น...

1,000

บาท/ปี



ประกันบ้าน ที่อยู่อาศัย

กรมธรรม์ประกันทรัพย์สินสำหรับที่อยู่อาศัย

- คุ้มครองเหตุระเบิด
- กระจกแตก
- ไฟไหม้
- ลักทรัพย์
- น้ำท่วม

ความคุ้มครอง	จำนวนเงินเอาประกัน (บาท)	
	500,000 - 5,000,000	5,000,001 - 10,000,000
หมวดที่ 1 อัคคีภัยและภัยเพิ่ม		
1.1 ไฟไหม้ ฟ้าผ่า ระเบิด ภัยจากการเฉี่ยวและหรือ การชนของยานพาหนะหรือสัตว์ยานพาหนะ ภัยจากอากาศยานและหรือวัตถุที่ตกจากอากาศยาน ภัยเนื่องจากน้ำ (ไม่รวมน้ำท่วม)	ตามจำนวนเงินเอาประกัน	
1.2 ภัยลมพายุ ภัยน้ำท่วม ภัยแผ่นดินไหวหรือ ภูเขาไฟระเบิดหรือคลื่นใต้น้ำหรือสึนามิ และภัยลูกเห็บ	ทุกภัยรวมกันไม่เกิน 20,000 บาทต่อปี	
การขยายความคุ้มครอง		
1) การขยายจำนวนเงินความรับผิดของภัยธรรมชาติ		
- ภัยจากลมพายุ	10% ของจำนวนเงินเอาประกันต่อครั้งและตลอดระยะเวลาเอาประกัน	
- ภัยจากน้ำท่วม	10% ของจำนวนเงินเอาประกันต่อครั้งและตลอดระยะเวลาเอาประกัน	
- ภัยจากแผ่นดินไหวหรือภูเขาไฟระเบิดหรือ คลื่นใต้น้ำหรือสึนามิ	10% ของจำนวนเงินเอาประกันต่อครั้งและตลอดระยะเวลาเอาประกัน	
- ภัยจากลูกเห็บ	10% ของจำนวนเงินเอาประกันต่อครั้งและตลอดระยะเวลาเอาประกัน	
2) ค่าเช่าที่อยู่อาศัยชั่วคราว หากสิ่งปลูกสร้างได้รับความเสียหายจากไฟไหม้ ฟ้าผ่า ระเบิด ภัยจากการเฉี่ยวและหรือการชนของยานพาหนะ ภัยจาก อากาศยาน และภัยเนื่องจากน้ำ (ไม่รวมน้ำท่วม)		
- ความเสียหายมากกว่า 50 % ของมูลค่าการจัดการ ทดแทนสิ่งปลูกสร้างหรืออาคารที่เป็นการสร้างขึ้นใหม่	ไม่เกิน 1,000 บาทต่อวันและสูงสุดไม่เกิน 50,000 บาทต่อปี	
- ความเสียหายเท่ากับมูลค่าการจัดการทดแทน สิ่งปลูกสร้างหรืออาคารที่เป็นการสร้างขึ้นใหม่	ไม่เกิน 1,000 บาทต่อวันและสูงสุดไม่เกิน 100,000 บาทต่อปี	
3) การขนย้ายซากทรัพย์สิน	ไม่เกิน 10% ของจำนวนเงินเอาประกันต่อครั้งและตลอดระยะเวลาเอาประกัน	
4) ค่าใช้จ่ายในการดับเพลิงของผู้อาประกันภัย และหน่วยงานของรัฐ	ไม่เกิน 10% ของจำนวนเงินเอาประกันต่อครั้งและตลอดระยะเวลาเอาประกัน	
5) ค่าวิชาชีพ	ไม่เกิน 10% ของจำนวนเงินเอาประกันต่อครั้งและตลอดระยะเวลาเอาประกัน	
6) ความเสียหายอันเกิดขึ้นต่อเครื่องไฟฟ้า	ไม่เกิน 50,000 บาท ต่อครั้งและตลอดระยะเวลาเอาประกัน	ไม่เกิน 100,000 บาท ต่อครั้งและตลอดระยะเวลาเอาประกัน
7) ความเสียหายอันเกิดจากภัยนัดหยุดงาน การจลาจล หรือการกระทำอันมีเจตนาร้าย (ยกเว้นการกระทำ เพื่อพลทางการเมือง ศาสนา หรือลัทธินิยม)	ไม่เกิน 10% ของจำนวนเงินเอาประกัน สูงสุดไม่เกิน 100,000 บาท ต่อครั้งและตลอดระยะเวลาเอาประกัน	ไม่เกิน 10% ของจำนวนเงินเอาประกัน สูงสุดไม่เกิน 1,000,000 บาท ต่อครั้งและตลอดระยะเวลาเอาประกัน

ความคุ้มครอง	จำนวนเงินเอาประกัน (บาท)	
	500,000 – 5,000,000	5,000,001 – 10,000,000
หมวดที่ 2 การลิกทรัพย์ที่ปรากฏร่องรอยการวิบัติ การชิงทรัพย์ หรือการปล้นทรัพย์		
2.1 ความเสียหายต่อทรัพย์สินที่เอาประกัน จากการลิกทรัพย์ที่ปรากฏร่องรอยการวิบัติ การชิงทรัพย์หรือการปล้นทรัพย์	วงเงินรวมกัน ข้อ 2.1 และ 2.2 10% ของจำนวนเงินเอาประกัน	วงเงินรวมกัน ข้อ 2.1 และ 2.2 10% ของจำนวนเงินเอาประกัน
2.2 ความเสียหายต่ออาคารซึ่งเก็บทรัพย์สินที่เอาประกัน จากความคุ้มครองข้อ 2.1	สูงสุดไม่เกิน 100,000 บาท ต่อครั้งและตลอดระยะเวลาเอาประกัน	สูงสุดไม่เกิน 500,000 บาท ต่อครั้งและตลอดระยะเวลาเอาประกัน
หมวดที่ 3 ความรับผิดตามกฎหมายต่อบุคคลภายนอก		
3.1 ความสูญเสียต่อชีวิตร่างกาย การบาดเจ็บ เจ็บป่วย หรืออนามัยของบุคคลภายนอก	วงเงินรวมกัน ข้อ 3.1, 3.2 และ 3.3 10% ของจำนวนเงินเอาประกัน	วงเงินรวมกัน ข้อ 3.1, 3.2 และ 3.3 10% ของจำนวนเงินเอาประกัน
3.2 ความสูญเสีย หรือเสียหายต่อทรัพย์สินของบุคคลภายนอก	สูงสุดไม่เกิน 100,000 บาท	สูงสุดไม่เกิน 1,000,000 บาท
3.3 ค่าใช้จ่ายในการต่อสู้คดี	ต่อครั้งและตลอดระยะเวลาเอาประกัน	ต่อครั้งและตลอดระยะเวลาเอาประกัน
หมวดที่ 4 การประกันภัยอุบัติเหตุส่วนบุคคล (โปรดระบุชื่อและอายุไม่เกิน 60 ปี จำนวน 1 คน)		
4.1 การเสียชีวิต การสูญเสียอวัยวะ สายตา หรือทุพพลภาพถาวรสิ้นเชิง (อ.บ.1)		100,000 บาท ต่อคนต่อปี
4.2 ค่ารักษาพยาบาล		10,000 บาท ต่อคนต่อปี
หมวดที่ 5 ความเสียหายต่อกระจก		
คุ้มครองความเสียหายสำหรับการแตกของกระจก หรือส่วนหนึ่งส่วนใดของกระจกตามที่ระบุไว้ในรายการทรัพย์สินที่เอาประกัน อันเกิดจากอุบัติเหตุใด ๆ ที่มีได้มีการระบุยกเว้นไว้ในกรมธรรม์		ไม่เกิน 50,000 บาท ต่อครั้ง และตลอดระยะเวลาเอาประกัน
เงื่อนไขพิเศษ		
ทรัพย์สินอื่น ๆ ที่อยู่ภายในอาคาร (ได้รับความเสียหายจากความคุ้มครองหมวดที่ 1 และหมวดที่ 2)		
5.1 โบราณวัตถุหรือศิลปวัตถุ	1,000 บาทต่อชิ้น และไม่เกิน 10,000 บาท ตลอดระยะเวลาเอาประกัน	1,000 บาทต่อชิ้น และไม่เกิน 20,000 บาท ตลอดระยะเวลาเอาประกัน
5.2 มินัสและอาคาร	ไม่คุ้มครอง	ไม่เกิน 30,000 บาท ต่อครั้ง และตลอดระยะเวลาเอาประกัน

เมื่อขอรับการรับประกันภัย โดยสังเขป

- คุ้มครองเฉพาะบ้านที่อยู่อาศัย โดยต้องมีผู้อยู่อาศัยเป็นประจำเท่านั้น (ไม่รวมสำนักงาน ร้านค้า)
- บริษัทฯ ขอสงวนสิทธิ์ในการเข้าสำรวจภัย หากพบว่ามีความเสี่ยงมากกว่าข้อมูลเดิมที่ได้รับ หรือหากพบวาเกิดความเสี่ยงภัยก่อนวันที่เริ่มต้นกรมธรรม์ บริษัทฯ สามารถเปลี่ยนแปลงหลักข้อตกลงเมื่อไร ความคุ้มครอง เบี้ยประกันภัย และค่าเสียหายส่วนแรก
- ความคุ้มครองและอัตราเบี้ยประกันภัยสำหรับสิ่งปลูกสร้าง ชั้น 1 และชั้น 2
 - สิ่งปลูกสร้าง ชั้น 1** หมายถึง อาคารที่มีโครงสร้างเป็นคอนกรีตเสริมเหล็ก หรือเหล็กที่มีฉนวนห่อหุ้ม และมีผนังที่ทำด้วยคอนกรีตเสริมเหล็ก หิน อิฐฉาบปูน 2 ด้าน คอนกรีต บล็อกฉาบปูน 2 ด้าน มากกว่าร้อยละ 80 ของพื้นที่ผนังทั้งหมด
 - สิ่งปลูกสร้าง ชั้น 2** หมายถึง อาคารที่มีโครงสร้างเป็นคอนกรีตเสริมเหล็ก หรือเหล็กที่มีฉนวนห่อหุ้ม และมีผนังที่ทำด้วยคอนกรีตเสริมเหล็ก หิน อิฐฉาบปูน 2 ด้าน คอนกรีต บล็อกฉาบปูน 2 ด้าน มากกว่าร้อยละ 50 - 80 ของพื้นที่ผนังทั้งหมด
- ผู้เอาประกันภัยมีหน้าที่ต้องแจ้งจำนวนเงินที่เอาประกันภัยตามมูลค่าทรัพย์สินที่แท้จริงในการเอาประกันภัยให้ถูกต้อง กรณีประกันภัยทรัพย์สินต่ำกว่ามูลค่าที่แท้จริง บริษัทฯ จะใช้ค่าสินไหมทดแทนความเสียหายแต่ละรายการตามหลักการต่อไปนี้

$$\text{ค่าสินไหมทดแทนแต่ละรายการ} = \left\{ \frac{\text{จำนวนเงินเอาประกันภัย} \times \text{มูลค่าความเสียหาย}}{\text{มูลค่าทรัพย์สินที่แท้จริง ณ เวลาที่เกิดความเสียหาย}} \right\} - \text{ความเสียหายส่วนแรก}$$

- ทวงบริษัทฯ ขอสงวนสิทธิ์ไม่รับประกันภัยสำหรับทรัพย์สินซึ่งตั้งอยู่ในเขตอันตรายตามประกาศของสำนักงานคณะกรรมการกำกับและส่งเสริมการประกอบธุรกิจประกันภัย เช่น เขียวราช ลำพูน จักรวรรดิ ชุมชนคลองเตย
- ผู้เอาประกันภัยสามารถทำประกันภัยได้ 1 ฉบับเท่านั้น โดยจำนวนเงินเอาประกันภัยต่อสถานที่หนึ่งแห่ง ต้องไม่ต่ำกว่า 500,000 บาท และไม่เกิน 10,000,000 บาท
- บริษัทฯ ขอสงวนสิทธิ์ในการเข้าสำรวจภัยโดยจะแจ้งให้ทราบล่วงหน้า
- บริษัทฯ อาจมีการเปลี่ยนแปลง เกี่ยวกับเงื่อนไขความคุ้มครอง ความเสียหายส่วนแรก และค่าเบี้ยประกันภัยให้เหมาะสมกับระดับความเสี่ยงภัยและประวัติการเรียกร้องค่าสินไหมทดแทนของผู้เอาประกันภัย
- สถานที่ตั้งเอาประกันภัยที่ไม่อยู่ภายใต้แผนประกันภัยนี้ : สถานที่ตั้งทรัพย์สินซึ่งอยู่ในจังหวัดปัตตานี ยะลา นราธิวาส

ข้อยกเว้น โดยสังเขป

- แผนการประกันภัยนี้ไม่คุ้มครองทรัพย์สินประเภทเงินตรา เช็ค สแตมป์ ทองคำ แบริ่งเงินพิมพ์เขียว เอกสารสำคัญ ภาพเขียน วัตถุมีค่า แหวน สร้อย ทรัพย์สินที่พกพาทุกชนิด
- การหยุดชะงักของระบบการจ่ายน้ำ ฟ้า กระแสไฟฟ้า เชื้อเพลิง หรือความบกพร่องของระบบกำจัดของเสียระบบอินเทอร์เน็ท
- สงคราม การกระทำของศัตรูต่างชาติ รัฐบาล ทุพวิบัติ การก่อการร้าย การก่อวินาศกรรม หรือภัยอื่น ๆ ที่มีลักษณะคล้ายคลึงกัน
- นิวเคลียร์ กัมมันตภาพรังสี ข้อมูลอิเล็กทรอนิกส์ และอินเทอร์เน็ต
- ต้นไม้ การจัดตั้งสวน สนามหญ้า

หมายเหตุ

- แผนประกันภัยบ้านที่อยู่อาศัยนี้ **มีผลบังคับใช้ตั้งแต่วันที่ 01/01/2023 - 31/12/2024**
- บริษัทฯ ขอสงวนสิทธิ์ในการเปลี่ยนแปลงเงื่อนไข หรือยกเลิกแผนบ้านที่อยู่อาศัยโดยไม่ต้องแจ้งให้ทราบล่วงหน้า
- แผนประกันภัยบ้าน ที่อยู่อาศัย สวมสิทธิ์ สำหรับพนักงานบริษัท กลุ่มบริหารงานตรง บริษัท นวทัศน์ประกันภัย จำกัด (มหาชน) เท่านั้น**
- เอกสารนี้ใช้สัญญาเอาประกันภัย การรับประกันภัยนอกเหนือจากแผนประกันภัยนี้ผูกมัดต่อโดยกรมฯ บริษัท นวทัศน์ประกันภัย จำกัด (มหาชน)

คำเตือน

- *โปรดศึกษารายละเอียดเงื่อนไข ข้อยกเว้นอื่นๆ โดยละเอียดตามกรมธรรม์ประกันภัยที่แนบมาสำหรับที่อยู่อาศัย
- *ผู้ซื้อควรทำความเข้าใจในรายละเอียดความคุ้มครองและเงื่อนไขของกรมธรรม์ฯ ก่อนตัดสินใจทำประกันภัยทุกครั้ง

ประกันบ้าน ที่อยู่อาศัย ให้ส่วนลดแบบ 13%

สิ่งปลูกสร้างชั้น 1 แบบคุ้มครองระยะเวลา 1 ปี	
จำนวนทุนเอาประกัน	เบี้ยประกันรวมภาษีอากร ลด 13% (บาท)
500,000.-	1,000
600,000.-	1,088
700,000.-	1,175
800,000.-	1,261
900,000.-	1,350
1,000,000.-	1,435
1,100,000.-	1,609
1,200,000.-	1,688
1,300,000.-	1,748
1,400,000.-	1,775
1,500,000.-	1,784
1,600,000.-	2,001
1,700,000.-	2,080
1,800,000.-	2,158
1,900,000.-	2,236
2,000,000.-	2,348
2,100,000.-	2,392
2,200,000.-	2,471
2,300,000.-	2,549
2,400,000.-	2,715
2,500,000.-	2,914
2,600,000.-	3,045
2,700,000.-	3,158
2,800,000.-	3,341
2,900,000.-	3,393
3,000,000.-	3,471
3,100,000.-	3,558
3,200,000.-	3,663
3,300,000.-	3,802
3,400,000.-	3,890
3,500,000.-	4,001
3,600,000.-	4,098
3,700,000.-	4,254
3,800,000.-	4,368
3,900,000.-	4,488

สิ่งปลูกสร้างชั้น 1 แบบคุ้มครองระยะเวลา 1 ปี	
จำนวนทุนเอาประกัน	เบี้ยประกันรวมภาษีอากร ลด 13% (บาท)
4,000,000.-	4,569
4,100,000.-	4,637
4,200,000.-	4,758
4,300,000.-	4,785
4,400,000.-	4,993
4,500,000.-	5,116
4,600,000.-	5,307
4,700,000.-	5,455
4,800,000.-	5,525
4,900,000.-	5,594
5,000,000.-	5,655
5,100,000.-	5,794
5,200,000.-	5,871
5,300,000.-	6,038
5,400,000.-	6,081
5,500,000.-	6,176
5,600,000.-	6,282
5,700,000.-	6,368
5,800,000.-	6,456
5,900,000.-	6,594
6,000,000.-	6,726
6,100,000.-	6,769
6,200,000.-	6,881
6,300,000.-	7,021
6,400,000.-	7,195
6,500,000.-	7,265
6,600,000.-	7,421
6,700,000.-	7,534
6,800,000.-	7,630
6,900,000.-	7,759
7,000,000.-	7,813
7,100,000.-	7,944
7,200,000.-	8,109
7,300,000.-	8,186
7,400,000.-	8,326

สิ่งปลูกสร้างชั้น 1 แบบคุ้มครองระยะเวลา 1 ปี	
จำนวนทุนเอาประกัน	เบี้ยประกันรวมภาษีอากร ลด 13% (บาท)
7,500,000.-	8,397
7,600,000.-	8,526
7,700,000.-	8,623
7,800,000.-	8,717
7,900,000.-	8,787
8,000,000.-	8,830
8,100,000.-	9,022
8,200,000.-	9,101
8,300,000.-	9,249
8,400,000.-	9,344
8,500,000.-	9,440
8,600,000.-	9,631
8,700,000.-	9,857
8,800,000.-	9,945
8,900,000.-	10,014
9,000,000.-	10,048
9,100,000.-	10,126
9,200,000.-	10,205
9,300,000.-	10,396
9,400,000.-	10,588
9,500,000.-	10,658
9,600,000.-	10,884
9,700,000.-	10,988
9,800,000.-	11,058
9,900,000.-	11,127
10,000,000.-	11,137

ประกันบ้าน ที่อยู่อาศัย ให้ส่วนลดแบบ 13%

สิ่งปลูกสร้างชั้น 1 แบบคุ้มครองระยะเวลา 3 ปี	
จำนวนทุนเอาประกัน	เบี้ยประกันรวมภาษีอากร ลด 13% (บาท)
500,000.-	2,506
600,000.-	2,723
700,000.-	2,940
800,000.-	3,158
900,000.-	3,375
1,000,000.-	3,593
1,100,000.-	4,027
1,200,000.-	4,219
1,300,000.-	4,368
1,400,000.-	4,429
1,500,000.-	4,462
1,600,000.-	5,003
1,700,000.-	5,193
1,800,000.-	5,385
1,900,000.-	5,586
2,000,000.-	5,871
2,100,000.-	5,968
2,200,000.-	6,168
2,300,000.-	6,360
2,400,000.-	6,777
2,500,000.-	7,291
2,600,000.-	7,596
2,700,000.-	7,882
2,800,000.-	8,344
2,900,000.-	8,474
3,000,000.-	8,666
3,100,000.-	8,884
3,200,000.-	9,153
3,300,000.-	9,492
3,400,000.-	9,727
3,500,000.-	10,006
3,600,000.-	10,241
3,700,000.-	10,641
3,800,000.-	10,919
3,900,000.-	11,223

สิ่งปลูกสร้างชั้น 1 แบบคุ้มครองระยะเวลา 3 ปี	
จำนวนทุนเอาประกัน	เบี้ยประกันรวมภาษีอากร ลด 13% (บาท)
4,000,000.-	11,424
4,100,000.-	11,598
4,200,000.-	11,894
4,300,000.-	11,972
4,400,000.-	12,485
4,500,000.-	12,772
4,600,000.-	13,268
4,700,000.-	13,624
4,800,000.-	13,816
4,900,000.-	13,982
5,000,000.-	14,138
5,100,000.-	14,468
5,200,000.-	14,677
5,300,000.-	15,095
5,400,000.-	15,191
5,500,000.-	15,443
5,600,000.-	15,704
5,700,000.-	15,922
5,800,000.-	16,131
5,900,000.-	16,478
6,000,000.-	16,792
6,100,000.-	16,913
6,200,000.-	17,201
6,300,000.-	17,549
6,400,000.-	17,974
6,500,000.-	18,166
6,600,000.-	18,541
6,700,000.-	18,836
6,800,000.-	19,071
6,900,000.-	19,393
7,000,000.-	19,532
7,100,000.-	19,853
7,200,000.-	20,272
7,300,000.-	20,455
7,400,000.-	20,794

สิ่งปลูกสร้างชั้น 1 แบบคุ้มครองระยะเวลา 3 ปี	
จำนวนทุนเอาประกัน	เบี้ยประกันรวมภาษีอากร ลด 13% (บาท)
7,500,000.-	20,994
7,600,000.-	21,316
7,700,000.-	21,551
7,800,000.-	21,786
7,900,000.-	21,968
8,000,000.-	22,081
8,100,000.-	22,550
8,200,000.-	22,742
8,300,000.-	23,117
8,400,000.-	23,351
8,500,000.-	23,603
8,600,000.-	24,073
8,700,000.-	24,639
8,800,000.-	24,848
8,900,000.-	25,031
9,000,000.-	25,126
9,100,000.-	25,309
9,200,000.-	25,500
9,300,000.-	25,987
9,400,000.-	26,457
9,500,000.-	26,649
9,600,000.-	27,206
9,700,000.-	27,467
9,800,000.-	27,649
9,900,000.-	27,806
10,000,000.-	27,840

ประกันบ้าน ที่อยู่อาศัย ให้ส่วนลดแบบ 13%

สิ่งปลูกสร้างชั้น 2 แบบคุ้มครองระยะเวลา 1 ปี	
จำนวนทุนเอาประกัน	เบี้ยประกันรวมภาษีอากร ลด 13% (บาท)
500,000.-	1,393
600,000.-	1,566
700,000.-	1,706
800,000.-	1,871
900,000.-	2,054
1,000,000.-	2,176
1,100,000.-	2,297
1,200,000.-	2,506
1,300,000.-	2,662
1,400,000.-	2,811
1,500,000.-	2,854
1,600,000.-	2,923
1,700,000.-	3,046
1,800,000.-	3,255
1,900,000.-	3,454
2,000,000.-	3,550
2,100,000.-	3,750
2,200,000.-	3,941
2,300,000.-	4,072
2,400,000.-	4,202
2,500,000.-	4,220
2,600,000.-	4,429
2,700,000.-	4,629
2,800,000.-	4,768
2,900,000.-	4,864
3,000,000.-	4,916
3,100,000.-	5,055
3,200,000.-	5,229
3,300,000.-	5,404
3,400,000.-	5,516
3,500,000.-	5,568
3,600,000.-	5,665
3,700,000.-	5,734
3,800,000.-	5,943
3,900,000.-	6,239

สิ่งปลูกสร้างชั้น 2 แบบคุ้มครองระยะเวลา 1 ปี	
จำนวนทุนเอาประกัน	เบี้ยประกันรวมภาษีอากร ลด 13% (บาท)
4,000,000.-	6,265
4,100,000.-	6,482
4,200,000.-	6,569
4,300,000.-	6,726
4,400,000.-	6,873
4,500,000.-	6,917
4,600,000.-	7,048
4,700,000.-	7,204
4,800,000.-	7,413
4,900,000.-	7,527
5,000,000.-	7,613
5,100,000.-	8,466
5,200,000.-	8,753
5,300,000.-	9,022
5,400,000.-	9,440
5,500,000.-	9,701
5,600,000.-	9,849
5,700,000.-	10,066
5,800,000.-	10,224
5,900,000.-	10,345
6,000,000.-	10,485
6,100,000.-	10,641
6,200,000.-	10,815
6,300,000.-	11,024
6,400,000.-	11,128
6,500,000.-	11,206
6,600,000.-	11,363
6,700,000.-	11,502
6,800,000.-	11,780
6,900,000.-	11,876
7,000,000.-	11,963
7,100,000.-	12,120
7,200,000.-	12,311
7,300,000.-	12,485
7,400,000.-	12,685

สิ่งปลูกสร้างชั้น 2 แบบคุ้มครองระยะเวลา 1 ปี	
จำนวนทุนเอาประกัน	เบี้ยประกันรวมภาษีอากร ลด 13% (บาท)
7,500,000.-	12,746
7,600,000.-	12,990
7,700,000.-	13,102
7,800,000.-	13,251
7,900,000.-	13,434
8,000,000.-	13,469
8,100,000.-	13,738
8,200,000.-	13,920
8,300,000.-	14,043
8,400,000.-	14,181
8,500,000.-	14,225
8,600,000.-	14,390
8,700,000.-	14,556
8,800,000.-	14,764
8,900,000.-	14,886
9,000,000.-	15,052
9,100,000.-	15,277
9,200,000.-	15,460
9,300,000.-	15,573
9,400,000.-	15,695
9,500,000.-	15,730
9,600,000.-	15,904
9,700,000.-	16,086
9,800,000.-	16,313
9,900,000.-	16,444
10,000,000.-	16,487

ประกันบ้าน ที่อยู่อาศัย ให้ส่วนลดแบบ 13%


สิ่งปลูกสร้างชั้น 2 แบบคุ้มครองระยะเวลา 3 ปี	
จำนวนทุนเอาประกัน	เบี้ยประกันรวมภาษีอากร ลด 13% (บาท)
500,000.-	3,480
600,000.-	3,915
700,000.-	4,263
800,000.-	4,681
900,000.-	5,117
1,000,000.-	5,438
1,100,000.-	5,734
1,200,000.-	6,247
1,300,000.-	6,647
1,400,000.-	7,013
1,500,000.-	7,134
1,600,000.-	7,292
1,700,000.-	7,605
1,800,000.-	8,135
1,900,000.-	8,623
2,000,000.-	8,875
2,100,000.-	9,370
2,200,000.-	9,840
2,300,000.-	10,170
2,400,000.-	10,493
2,500,000.-	10,554
2,600,000.-	11,059
2,700,000.-	11,572
2,800,000.-	11,920
2,900,000.-	12,155
3,000,000.-	12,293
3,100,000.-	12,615
3,200,000.-	13,068
3,300,000.-	13,512
3,400,000.-	13,782
3,500,000.-	13,903
3,600,000.-	14,164
3,700,000.-	14,330
3,800,000.-	14,843
3,900,000.-	15,591

สิ่งปลูกสร้างชั้น 2 แบบคุ้มครองระยะเวลา 3 ปี	
จำนวนทุนเอาประกัน	เบี้ยประกันรวมภาษีอากร ลด 13% (บาท)
4,000,000.-	15,661
4,100,000.-	16,200
4,200,000.-	16,409
4,300,000.-	16,800
4,400,000.-	17,174
4,500,000.-	17,296
4,600,000.-	17,601
4,700,000.-	17,992
4,800,000.-	18,541
4,900,000.-	18,810
5,000,000.-	19,036
5,100,000.-	21,150
5,200,000.-	21,872
5,300,000.-	22,542
5,400,000.-	23,603
5,500,000.-	24,256
5,600,000.-	24,613
5,700,000.-	25,169
5,800,000.-	25,544
5,900,000.-	25,857
6,000,000.-	26,214
6,100,000.-	26,587
6,200,000.-	27,040
6,300,000.-	27,545
6,400,000.-	27,806
6,500,000.-	28,023
6,600,000.-	28,397
6,700,000.-	28,746
6,800,000.-	29,441
6,900,000.-	29,676
7,000,000.-	29,911
7,100,000.-	30,294
7,200,000.-	30,772
7,300,000.-	31,199
7,400,000.-	31,704

สิ่งปลูกสร้างชั้น 2 แบบคุ้มครองระยะเวลา 3 ปี	
จำนวนทุนเอาประกัน	เบี้ยประกันรวมภาษีอากร ลด 13% (บาท)
7,500,000.-	31,868
7,600,000.-	32,460
7,700,000.-	32,738
7,800,000.-	33,113
7,900,000.-	33,583
8,000,000.-	33,678
8,100,000.-	34,348
8,200,000.-	34,800
8,300,000.-	35,105
8,400,000.-	35,454
8,500,000.-	35,566
8,600,000.-	35,966
8,700,000.-	36,384
8,800,000.-	36,897
8,900,000.-	37,202
9,000,000.-	37,637
9,100,000.-	38,194
9,200,000.-	38,637
9,300,000.-	38,933
9,400,000.-	39,238
9,500,000.-	39,333
9,600,000.-	39,751
9,700,000.-	40,220
9,800,000.-	40,777
9,900,000.-	41,109
10,000,000.-	41,221

สอบถามเพิ่มเติม

 Direct.nki @055kxzgi

 02-6647777 คุณอภิรมย์ ต่อ 1550,
คุณกฤษ ต่อ 1526

 direct@navakij.co.th